



**КОМИТЕТ ИМУЩЕСТВЕННЫХ ОТНОШЕНИЙ  
АДМИНИСТРАЦИИ ПЕРМСКОГО МУНИЦИПАЛЬНОГО ОКРУГА**

**РЕШЕНИЕ**  
о размещении объектов № 2361

Пермский край  
Пермский округ

15.09.2023

Комитет имущественных отношений администрации Пермского муниципального округа разрешает Акционерному обществу «Газпром газораспределение Пермь» (ИНН 5902183841, ОГРН 2125902017723, почтовый адрес: 614000, г. Пермь, ул. Петропавловская, 43)

размещение объекта «Газопровод-ввод до границы земельного участка по адресу: Пихтовая 23, Мулянка п (газопровод давлением до 1,2 Мпа, для размещения которого не требуется разрешения на строительство)»

на землях государственная собственность на которые не разграничена

на срок 1 год.

Местоположение: Пермский край, Пермский муниципальный округ, п. Мулянка.

Приложение: схема предполагаемых к использованию земель или части земельного участка.

Особые условия использования:

1. При размещении объекта учесть параметры ширины проезда улично-дорожной сети, во избежание сужения полосы отвода дороги.
2. Получение разрешения на производство земляных работ.

Заместитель председателя комитета



М.В. Королева

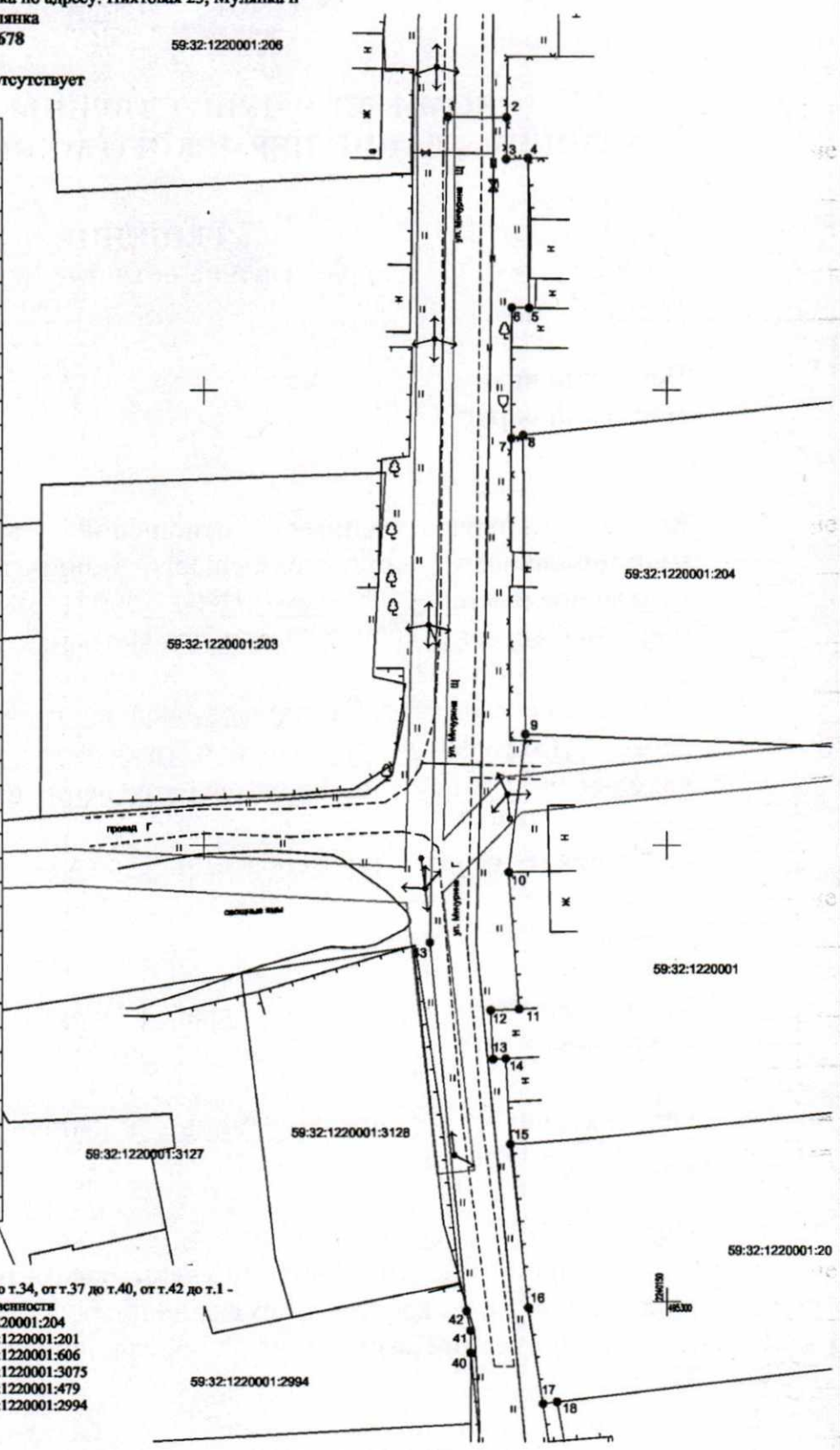
(подпись, печать)

### Схема предполагаемых к использованию земель или части земельного участка

Объект: "Газопровод-ввод до границы земельного участка по адресу: Пихтовая 23, Мулянка п"  
 Местоположение: Пермский край, Пермский м.о. п. Мулянка  
 Площадь земель или части земельного участка, кв.м.: 2678  
 Категория земель: земли населенных пунктов  
 Вид разрешенного использования земельного участка: отсутствует

59:32:1220001:206

№ точки границы	Каталог координат (МСК-59), м	
	X	Y
1	495430.44	2240126.37
2	495430.34	2240132.71
3	495425.72	2240132.63
4	495425.81	2240134.98
5	495409.18	2240135.06
6	495409.21	2240133.22
7	495394.68	2240133.17
8	495395.02	2240134.45
9	495362.07	2240134.69
10	495347.07	2240132.90
11	495332.11	2240134.02
12	495331.95	2240130.97
13	495326.64	2240131.24
14	495326.71	2240132.59
15	495317.33	2240133.07
16	495299.37	2240134.99
17	495288.82	2240136.56
18	495289.01	2240138.11
19	495277.25	2240140.21
20	495242.60	2240125.29
21	495242.45	2240122.51
22	495193.85	2240127.59
23	495193.92	2240130.18
24	495169.20	2240138.32
25	495172.48	2240147.52
26	495176.61	2240177.82
27	495176.62	2240188.66
28	495161.08	2240188.44
29	495161.09	2240178.12
30	495166.60	2240178.30
31	495162.75	2240149.82
32	495156.79	2240134.51
33	495190.73	2240120.57
34	495194.42	2240120.18
35	495193.93	2240124.06
36	495242.80	2240118.91
37	495241.62	2240115.18
38	495243.18	2240115.01
39	495278.81	2240130.33
40	495294.37	2240128.81
41	495296.87	2240128.79
42	495298.99	2240128.36
43	495339.31	2240124.42



**Описание границ смежных землепользователей:**  
 от т.1 до т.8, от т.9 до т.15, от т.18 до т.20, от т.23 до т.28, от т.29 до т.34, от т.37 до т.40, от т.42 до т.1 - земли неразмеченной государственной (муниципальной) собственности  
 от т.8 до т.9 - земельный участок с кадастровым номером 59:32:1220001:204  
 от т.15 до т.18 - земельный участок с кадастровым номером 59:32:1220001:201  
 от т.20 до т.23 - земельный участок с кадастровым номером 59:32:1220001:606  
 от т.28 до т.29 - земельный участок с кадастровым номером 59:32:1220001:3075  
 от т.34 до т.37 - земельный участок с кадастровым номером 59:32:1220001:479  
 от т.40 до т.42 - земельный участок с кадастровым номером 59:32:1220001:2994

**Условные обозначения:**

- граница предполагаемых к использованию земель или части земельного участка
- граница земельного участка ранее учтенного в ЕИРН
- граница кадастрового квартала
- кадастровый номер квартала
- кадастровый номер земельного участка в кадастровом квартале
- проектируемый газопровод-ввод (в подземном исполнении)
- существующий газопровод

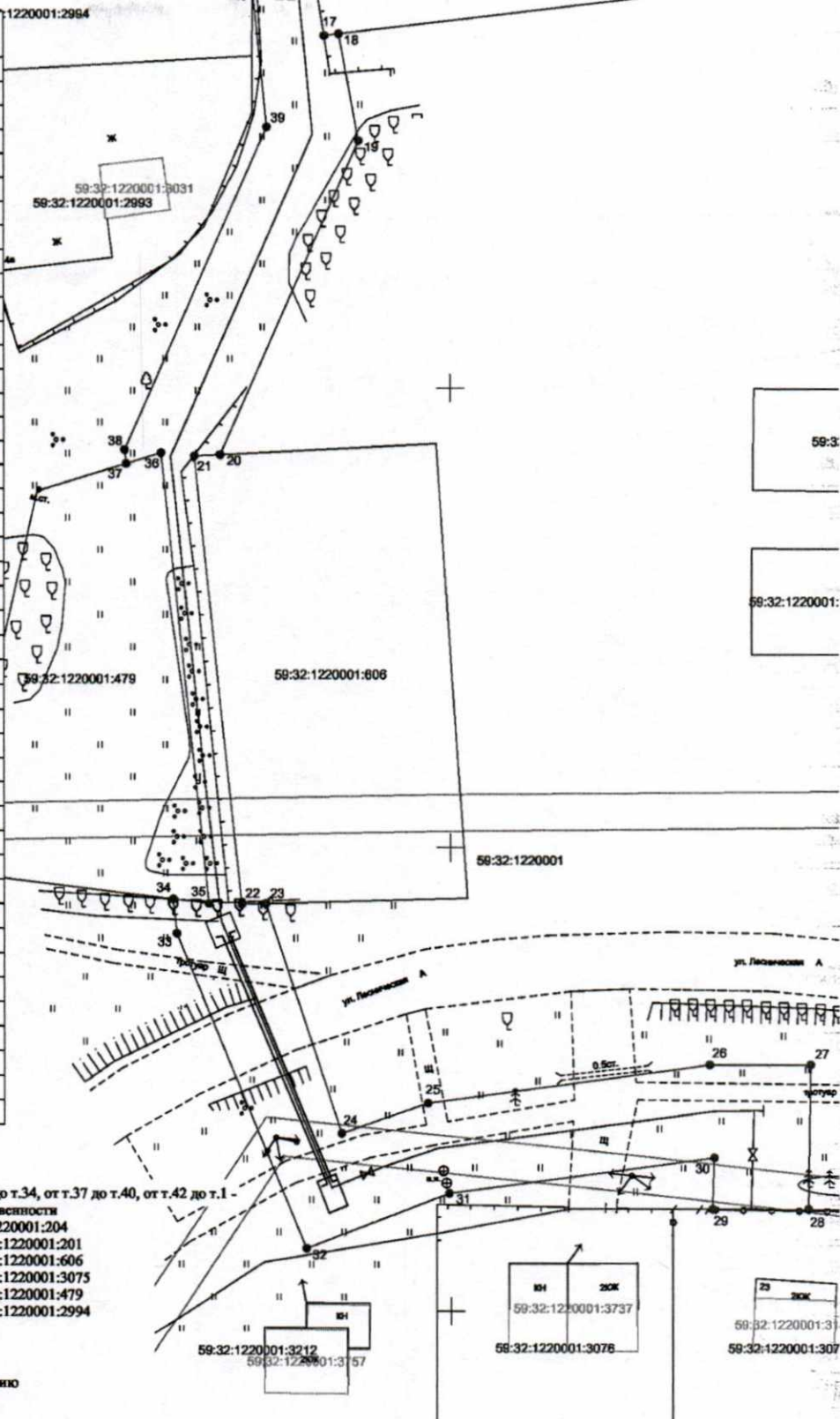
Масштаб 1:500

Заявитель: **Косачев О.В., по доверенности**  
(подпись, расшифровка подписи) № 1853 от 28.12.2022  
МП Перми  
(для юридических лиц в ИТ)

## Схема предполагаемых к использованию земель или части земельного участка

Объект: "Газопровод-ввод до границы земельного участка по адресу: Пихтовая 23, Мулянка п"  
 Местоположение: Пермский край, Пермский м.о, п. Мулянка  
 Площадь земель или части земельного участка, кв.м.: 2678  
 Категория земель: земли населенных пунктов  
 Вид разрешенного использования земельного участка: отсутствует

№ точки границы	Каталог координат (МСК-59), м	
	X	Y
1	495430.44	2240126.37
2	495430.34	2240132.71
3	495425.72	2240132.63
4	495425.81	2240134.98
5	495409.18	2240135.06
6	495409.21	2240133.22
7	495394.68	2240133.17
8	495395.02	2240134.45
9	495362.07	2240134.69
10	495347.07	2240132.90
11	495332.11	2240134.02
12	495331.95	2240130.97
13	495326.64	2240131.24
14	495326.71	2240132.59
15	495317.33	2240133.07
16	495299.37	2240134.99
17	495288.82	2240136.56
18	495289.01	2240138.11
19	495277.25	2240140.21
20	495242.60	2240125.29
21	495242.45	2240122.51
22	495193.85	2240127.59
23	495193.92	2240130.18
24	495169.20	2240138.32
25	495172.48	2240147.52
26	495176.61	2240177.82
27	495176.62	2240188.66
28	495161.08	2240188.44
29	495161.09	2240178.12
30	495166.60	2240178.30
31	495162.75	2240149.82
32	495156.79	2240134.51
33	495190.73	2240120.57
34	495194.42	2240120.18
35	495193.93	2240124.06
36	495242.80	2240118.91
37	495241.62	2240115.18
38	495243.18	2240115.01
39	495278.81	2240130.33
40	495294.37	2240128.81
41	495296.87	2240128.79
42	495298.99	2240128.36
43	495339.31	2240124.42



**Описание границ смежных землепользователей:**

от т.1 до т.8, от т.9 до т.15, от т.18 до т.20, от т.23 до т.28, от т.29 до т.34, от т.37 до т.40, от т.42 до т.1 - земли неразграниченной государственной (муниципальной) собственности  
 от т.8 до т.9 - земельный участок с кадастровым номером 59:32:1220001:204  
 от т.15 до т.18 - земельный участок с кадастровым номером 59:32:1220001:201  
 от т.20 до т.23 - земельный участок с кадастровым номером 59:32:1220001:606  
 от т.28 до т.29 - земельный участок с кадастровым номером 59:32:1220001:3075  
 от т.34 до т.37 - земельный участок с кадастровым номером 59:32:1220001:479  
 от т.40 до т.42 - земельный участок с кадастровым номером 59:32:1220001:2994

**Условные обозначения:**

- — граница предполагаемых к использованию земель или части земельного участка
- — граница земельного участка ранее учтенного в ЕГРН
- — граница кадастрового квартала
- 59:32:1220001 — кадастровый номер квартала
- 59:32:1220001:203 — кадастровый номер земельного участка в кадастровом квартале
- — проектируемый газопровод-ввод (в подземном исполнении)
- — существующий газопровод

Масштаб 1:500

Заявитель Косачев О.В., по доверенности № 1853 от 28.12.2022  
 (подпись, расшифровка подписи) МП Верно  
 (для юридической лиц и ИП)

